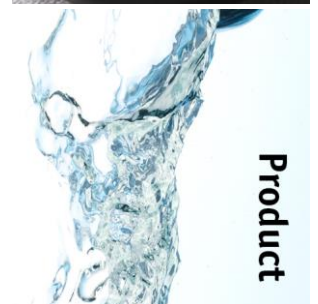
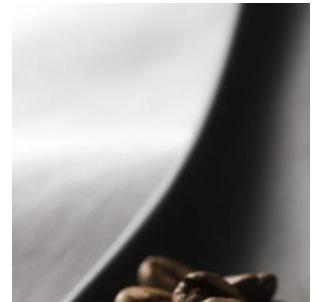


Nio 20.2 FM [a] CoEx®/Bean2cup Frisch-Milch



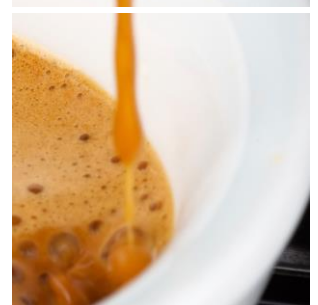
reddot award 2014
winner



Product



Information



Hauptmerkmale

- Vorbereitet für Online Zugriff mit Connect.me®
- CoEx® Brühgruppe
- Eigene Bilder auf Standby und während Ausgabe
- Bechersensoren
- Separater Heißwasserauslass

Optionen

- Kaffeesatz Durchrutsch
- Wasserabfluss
- Zahlungssystemen [MDB]
- Abschließbare Behälter
- Kaltwasser-Auswahl [auch mit CO2]
- Externer Milchkühlschrank

Nio 20.2 FM [a] CoEx®/Bean2cup Frisch-Milch



Abmessungen

	mm
Gerät	h 599
	b 460
	t 540
Unterschrank	h 850
	b 460
	t 540
Gewicht	35 kg

Wahlmöglichkeiten

Bohnen Kaffee	Heiße Schokolade
Espresso	Schokomilch
Espresso Groß	Espresschok
Cappuccino [FM]	
Latte Macchiato [FM]	
Milch Kaffee [FM]	
	Heißwasser

Angepassten Rezepturen möglich **

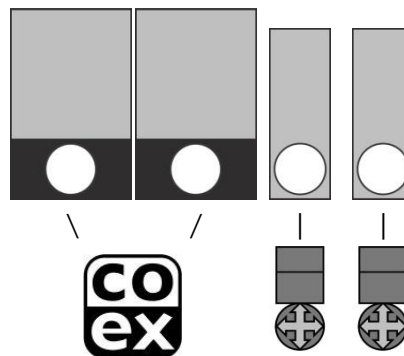
Kaltwasser-Auswahl [auch mit CO2] **

** Optional, bitte fragen Sie nach Details und Konditionen

Technische Daten

- MoVeC-ICEq® & USB-Upload
- Farbiger 10,4"-Touchscreen
- Benutzeroberfläche: DJD/Nio
- Mehrere Sprachen möglich
- Stärke Auswahl-Menüs
- Direkt Start möglich
- Wahl nach Getränknummer
- Bechersensoren
- Anschluss für Zahlungssysteme [MDB]
- Boiler : 2 x 0,4 l

Behälter



Anschlüsse

- 220 – 240 Volt AC
- 50/60 Hz
- 3350 Watt
- ¾"[15mm] Netzanschluss
- Wasserfilter und Aquastop empfohlen
- USB
- LAN oder Wifi

Kapazitäten

	#	Größe	Gramm	Becher
Ganze Bohnen I	1	NBC	1100	150
Ganze Bohnen II	2	NBC	1100	150
Schokolade	3	63	1260	55
Topping	4	63	810	160
Frische Milch [externe Kühltank]				4 L
Abfallbehälter				≥ 100

Anzahl Becher kann je nach Einstellung variieren

